



Schweizerischer
Gemeindeverband

Association des
Communes Suisses

Associazione dei
Comuni Svizzeri

Associaziun da las
Vischnancas Svizras

Arbeitszonen im ländlichen Raum

Spagat zwischen Erhalt von Arbeitsplätzen und effizienter Bodennutzung

Magdalena Meyer-Wiesmann



Schweizerischer
Gemeindeverband

Association des
Communes Suisses

Associazione dei
Comuni Svizzeri

Associaziun da las
Vischnancas Svizras

Herausforderungen für ländliche Gemeinden

Unternehmen

- Historisch gewachsen
- Kleine Zonen
- Mehrheitlich Handwerkliche Gewerbe
- Mehrheitlich Kleinbetriebe

Bevölkerung

- „Alteingesessene“ <--> Neuzuzüger

Raumplanung (RPG1)

- Kaum noch Einzonungen möglich
- Vereinzelt Auszonungen
- Gewerbezonnen am „falschen Ort“



Schweizerischer
Gemeindeverband

Association des
Communes Suisses

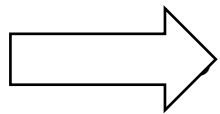
Associazione dei
Comuni Svizzeri

Associaziun da las
Vischnancas Svizras

Fragestellungen

Wie kann die Gemeinde die Erreichung folgender Ziele unterstützen?

- Attraktiver Lebensort sein und bleiben
- Altersdurchmische Wohnbevölkerung erhalten
- Arbeitsplätze erhalten und neue schaffen
- Gesunde Gemeindefinanzen



Zukunft der Gemeinde gestalten



Schweizerischer
Gemeindeverband

Association des
Communes Suisses

Associazione dei
Comuni Svizzeri

Associaziun da las
Vischnancas Svizras

Lösungsbeispiele Gewerbe

Ortsplanung

- Einbezug Gewerbe (Verbände) und Bevölkerung
- Festlegen der Zonen
- Grundsätze im Baureglement

Regionale Zusammenarbeit

- Gemeinsame Planung
- Zonentausch

Neue technische / gesellschaftliche Entwicklungen

- Digitalisierung



Schweizerischer
Gemeindeverband

Association des
Communes Suisses

Associazione dei
Comuni Svizzeri

Associaziun da las
Vischnancas Svizras

Ortsplanung

Einbezug Gewerbe (Verbände) und Bevölkerung

- Befragung - Raumbedarf 5 - 15 Jahre / Anforderungen
- Ortsplanungskonferenzen - Diskussion von Zwischenergebnissen

Festlegen Zonen

- Wahl des Gebiets - Gelände / Infrastruktur / Lage
- Gemischte Zonen
- Zone mit Planungspflicht - Gestaltungsplan

Grundsätze im Baureglement

- Vorschrift nur mehrgeschossige Bauten
- Regeln zur Verhinderung von Baulandhortung - Verkauf oder Auszonung



Schweizerischer
Gemeindeverband

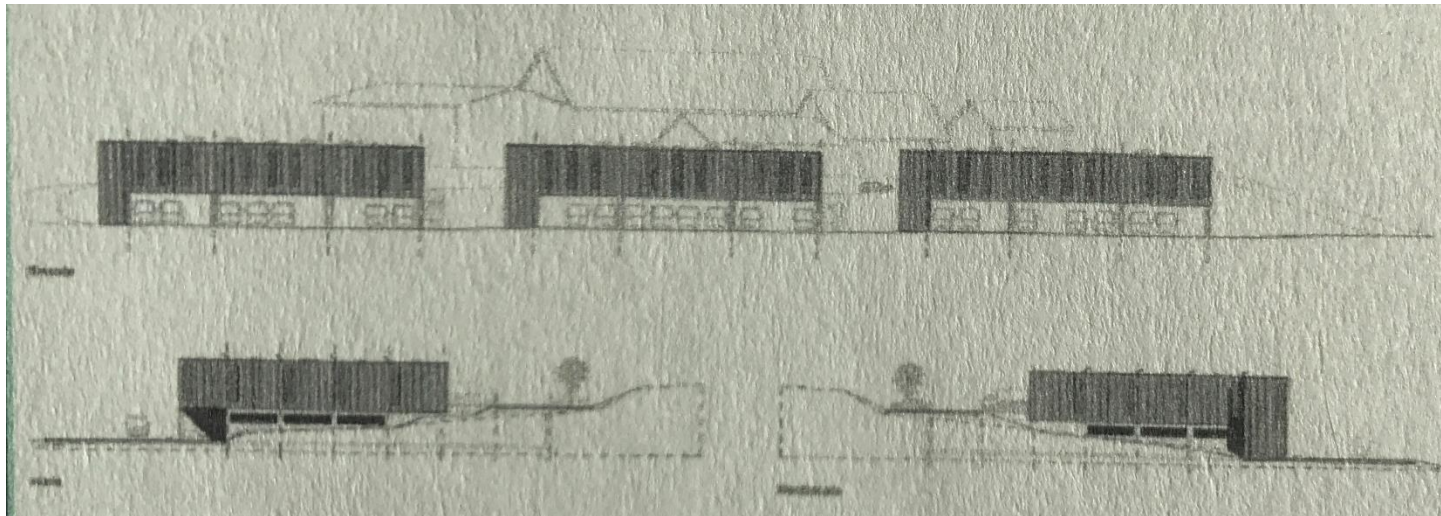
Association des
Communes Suisses

Associazione dei
Comuni Svizzeri

Associaziun da las
Vischnancas Svizras

Wahl des Gebiets

- Erreichbarkeit für Arbeitnehmer und Kunden (z.B. ÖV, Strassenerschliessung)
- Geographische Lage - z.B. kurze Wege zu Kunden
- Gelände ausnutzen - z.B. Hanglage ermöglicht mehrere Gebäudezugänge





Schweizerischer
Gemeindeverband

Association des
Communes Suisses

Associazione dei
Comuni Svizzeri

Associaziun da las
Vischnancas Svizras

Regionale Zusammenarbeit

Gemeinsame Planung

- Raumbedarf der ganzen Region
- Best geeigneter Platz - Zentral, Erschliessung etc.
- Finanzausgleich aushandeln

Zonentausch - Bauzone am „falschen“ Ort

- Zonen aus- und einzonen - bedingt enge Zusammenarbeit mit Kanton
- Finanzausgleich aushandeln



Schweizerischer
Gemeindeverband

Association des
Communes Suisses

Associazione dei
Comuni Svizzeri

Associaziun da las
Vischnancas Svizras

Neue Entwicklungen

Digitalisierung

- Internet basierte Unternehmen - digitale Nomaden
- Erschliessung mit schnellen Netzen
- Attraktive Umgebung - Ruhe vermarkten

Neues ?

- Entwicklungen beobachten
- Kreativ sein
- Neue Chancen wahrnehmen - Nischen besetzen



Schweizerischer
Gemeindeverband

Association des
Communes Suisses

Associazione dei
Comuni Svizzeri

Associaziun da las
Vischnancas Svizras

Vielen Dank für Ihre Aufmerksamkeit!